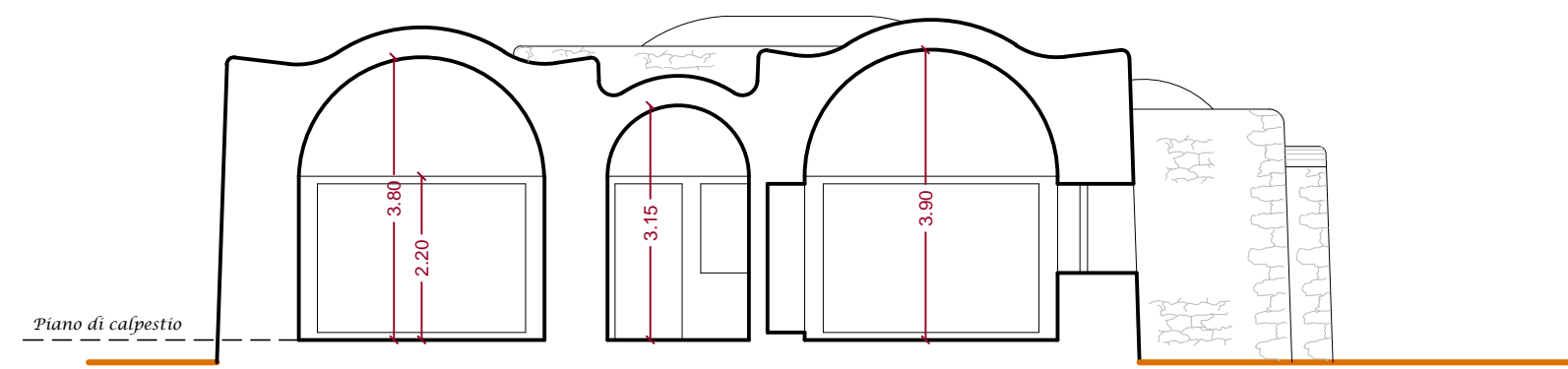
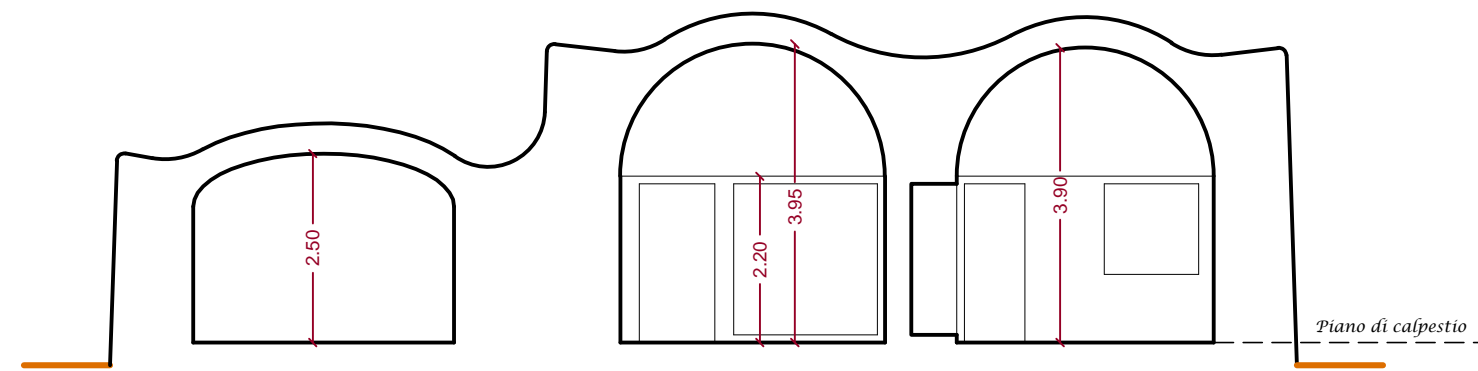


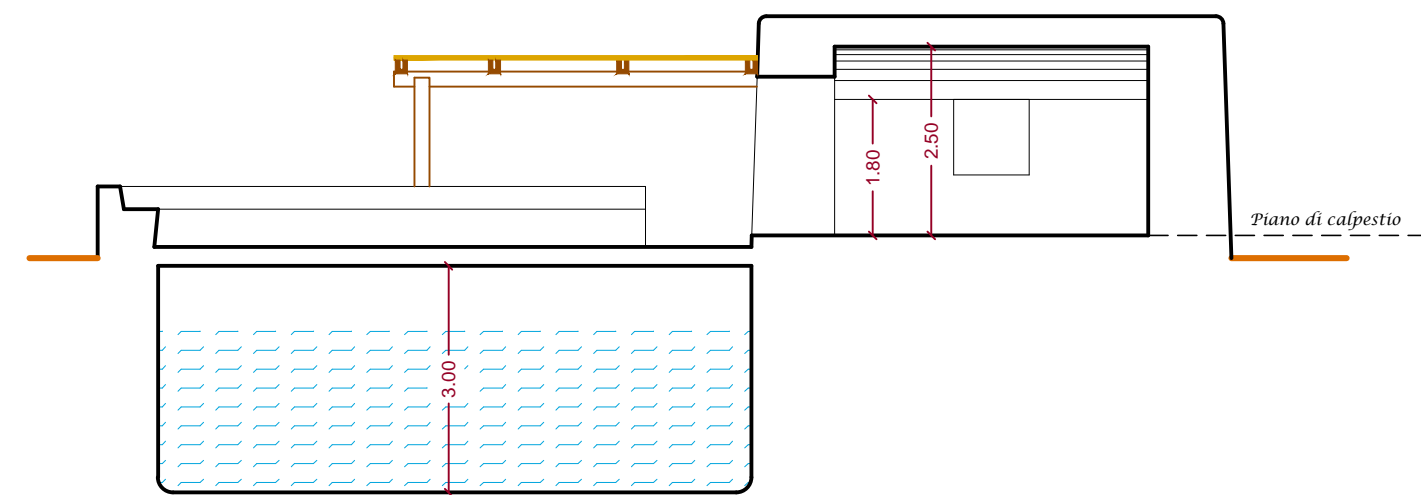
PLANIMETRIA QUOTATA _ scala 1:100



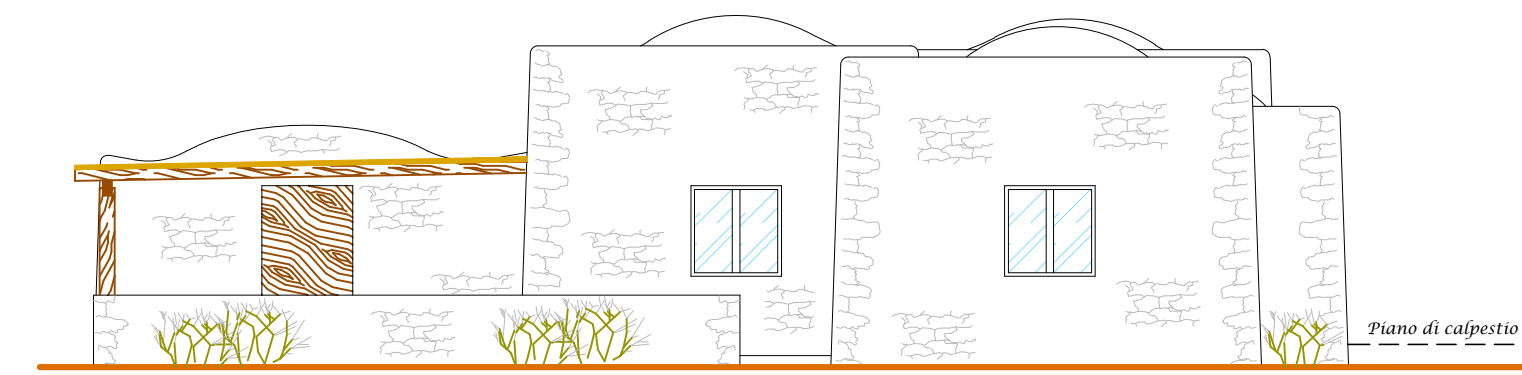
SEZIONE A-A' _ scala 1:100



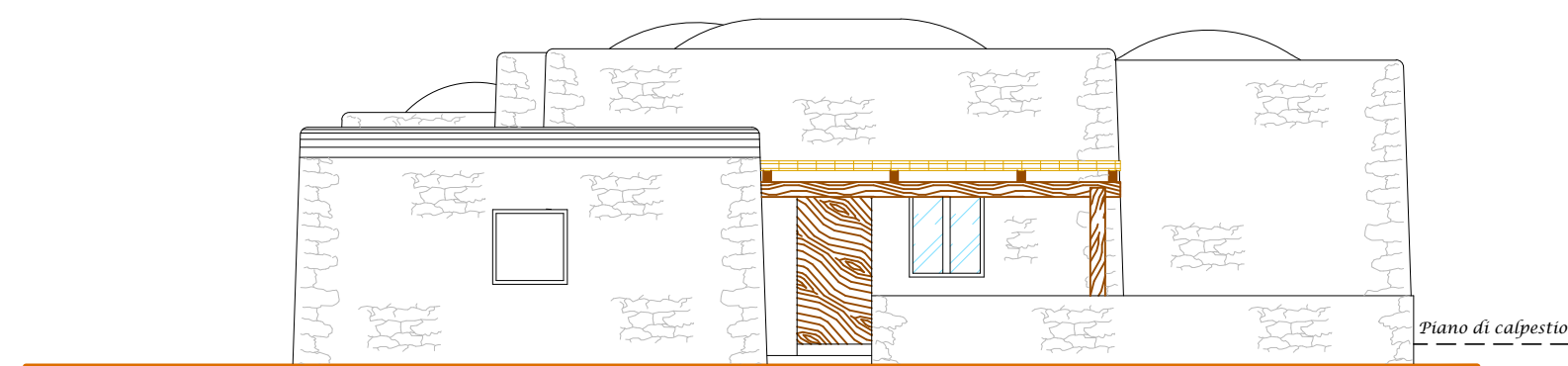
SEZIONE B-B' _ scala 1:100



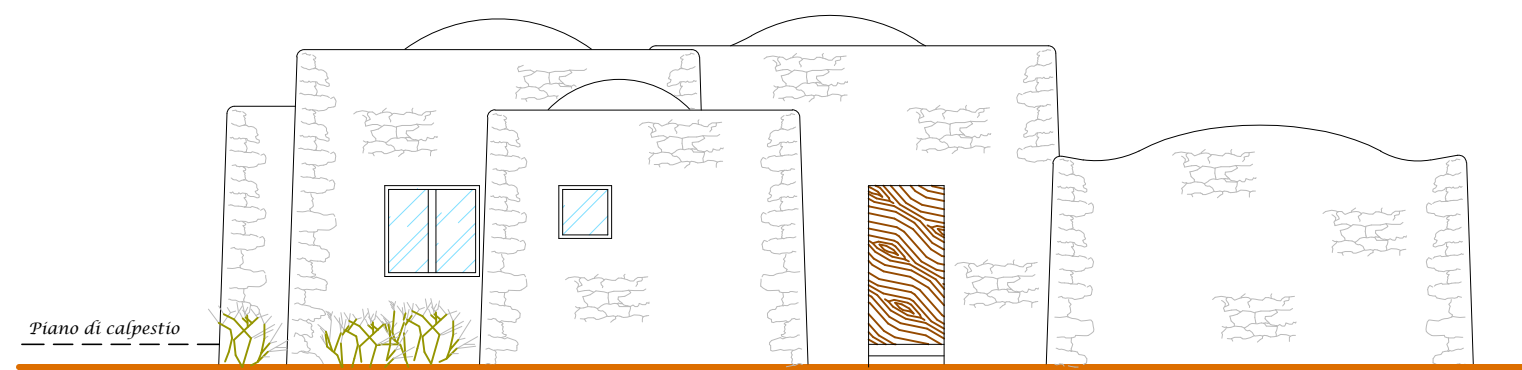
SEZIONE C-C' _ scala 1:100



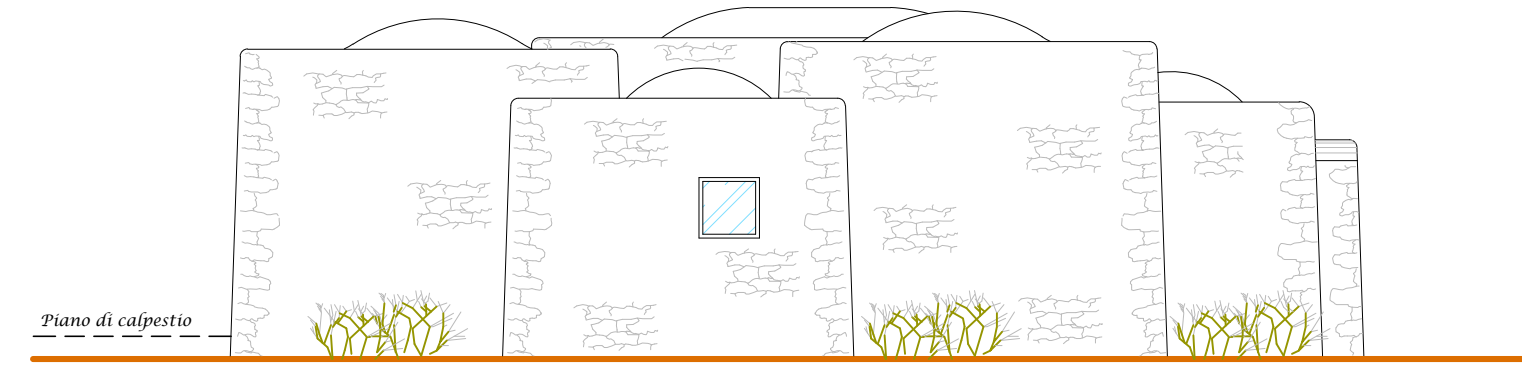
PROSPETTO SUD _ scala 1:100



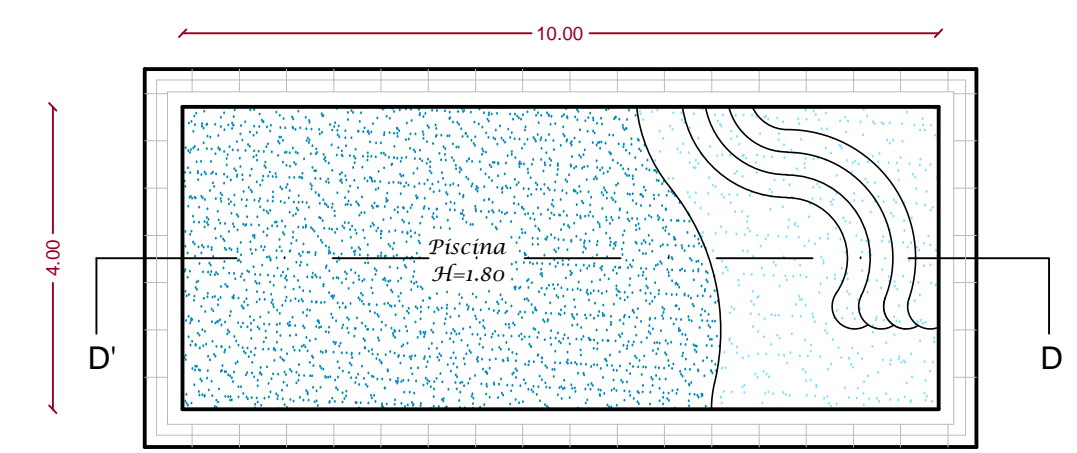
PROSPETTO OVEST _ scala 1:100



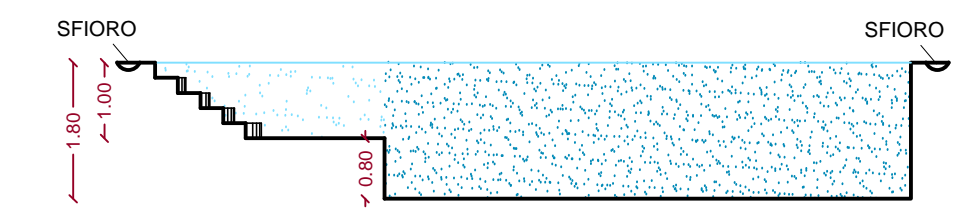
PROSPETTO NORD _ scala 1:500



PROSPETTO EST _ scala 1:100



PLANIMETRIA QUOTATA _ scala 1:100



SEZIONE D-D' _ scala 1:100

COMUNE DI PANTELLERIA
Provincia di Trapani

Geom. Daniele Giacomo Billardello

Studio Tecnico, Via Amedeo D'aietti n°33 Scauri, 91017 Pantelleria (TP)
C.F. BLLDLG85E19G315G - P. IVA 02338350818
Cell. 328/0472665
E-mail: geometra.billardello@libero.it - Pec. danielegiacomo.billardello@geopec.it

Oggetto: Nuova costruzione di un fabbricato per civile abitazione a servizio del fondo agricolo, con pertinenze deposito attrezzi.

Ubicazione: Pantelleria - Località Serraglia

STATO DI PROGETTO:

- Planimetria quotata - scala 1:100;
- Sezioni e Prospetti - scala 1:100;
- Planimetria piscina - scala 1:100;
- Sezione piscina - scala 1:100;
- Planimetria del lotto - scala 1:500;
- Particolare vespaio - scala 1:20;
- Particolare del w.c. - scala 1:50 (ipotesi di adattabilità);

OPERE DI URBANIZZAZIONE PRIMARIA
PLANIMETRIA DEL LOTTO _ scala 1:500



Legenda

- ▭ Fabbricato in progetto
- ▭ Cisterna esistente uso irriguo
- ▭ Cisterna in progetto uso irriguo
- ▭ Cisterna in progetto uso potabile
- ▭ Stradella di accesso e camminamenti in basole
- ▭ Terrazza cannucciata
- ▭ Terrazza scoperta
- ▭ Battuto di tufo
- ▭ Piscina in muratura
- ▭ Vasca di compenso
- ▭ Locale pompe e locale tecnico
- P Area destinata a posteggio mq 25,00 - mq 25,00 > mq 15,00 (Sup. coperta mq 75,275)
- ▭ Pozzetto d'ispezione sifonato
- ▭ Pozzetto d'ispezione
- ▭ Fossa tipo Imhoff da 1.000 lt
- Pozzo assorbente
- ▭ Condotta a tenuta stagna in PVC Ø 120 mm di nuovo impianto

DATI TECNICI

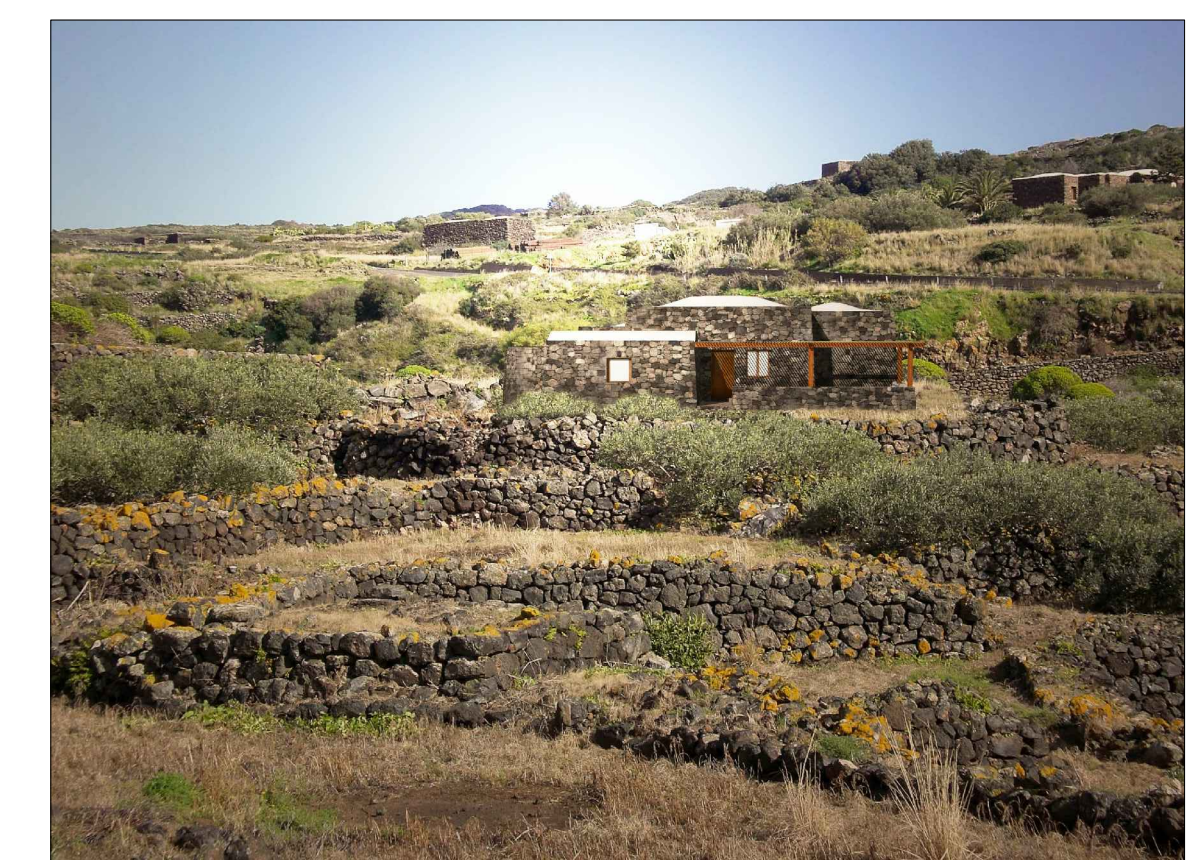
- Lotto di terreno**
 - Lotto: mq 4.830;
 - Indice di edificabilità: 0,03 mc/mq;
- Nuovo Dammuso**
 - Volume progettato: mc 144,80;
 - Superficie utile progettata: mq 49,965;
- Deposito Attrezzi**
 - Superficie utile: mq 14,32;
- Cisterna interrata acqua potabile**
 - Volume utile: mc 114,21;
- Cisterna interrata raccolta acqua piovana**
 - Volume utile: mc 28,36;
- Piscina**
 - Superficie: mq 40,00;
 - Volume: mc 56,00



RENDER 1



RENDER 2



RENDER 3

Pantelleria li
26/02/2010

Il Tecnico:
Geom. Daniele Giacomo Billardello

Numero Tavola:
01

Riferimento file:
Progetto agg.dwg

Sono vietati la riproduzione ed il trasferimento a terzi del presente elaborato. Tutti i diritti d'autore sono riservati a norma di legge.